

اعطای نشان دانش بنیان (دانش نماد)



محمول دانش بنیان:

محمولی (کالا/نرم افزار/ خدمت) است که بر اساس تایید صادره از طرف معاونت علمی توسط یک واحد دانش بنیان تولید یا ارائه می گردد.

نشان دانش بنیان (دانش نماد):

منظور مجوز استفاده از نشان دانش بنیان (دانش نماد) / محصولات دانش بنیان است که به متقاضی برای آن بخش از ویژگیهایی که دارای تاییدیه محصولات دانش بنیان از معاونت علمی است، اعطاء میشود.

گواهینامه انطباق:

منظور گواهینامه انطباق یک محصول دانش بنیان (KB-COC) بر اساس یک استاندارد اظهار شده قابل پذیرش یا گواهینامه محصول دانش بنیان (KB-COP) بر اساس یک یا چند ویژگی اظهار شده می باشد.

اظهاریه انطباق:

ایجاد اطمینان از مطابقت موضوع مشخص با الزامات معین، که شخص حقیقی یا حقوقی تامین کننده محصول (شخص اول) اظهار مینماید و مسئولیت انطباق محصول با اظهاریه (اظهارنامه) بر عهده او میباشد.

مدارک مورد نیاز احراز شرایط صدور نشان / گواهینامه انطباق دانش بنیان

- درخواست ارزیابی و صدور گواهینامه انطباق یا پروانه دانش نماد
- معرفی نامه رسمی از معاونت علمی مبنی بر تایید هویت حقیقی / حقوقی متقاضی، تایید دانش بنیان بودن محصول
- اظهاریه انطباق محصول
- تصویر گواهی فعالیت تولیدی یا خدماتی صادره از یک مرجع قانونی (در صورت درآ بودن)
- تصویر آگهی تاسیس شرکت و آخرین تغییرات آن، درج شده در روزنامه
- تصویر گواهی یا آگهی رسمی ثبت نام یا علامت تجاری در صورتی که مایل به درج نام یا علامت تجاری در مجوز استفاده از نشان دانش بنیان (دانش نماد) باشد.

روزرسانی سوابق اقدام و مدارک لازم را به همراه درخواست تجدید نشان دانش بنیان (دانش نماد) / گواهینامه انطباق، به اداره کل ارائه دهد

• در صورت استمرار شرایط اولیه، در زمان پایان اعتبار نشان دانش (دانش نماد) / گواهینامه انطباق، اداره کل موظف است مدارک تایید شده را بررسی در صورت تایید اعتبار نشان دانش بنیان (دانش نماد) / گواهینامه انطباق را پس از تشکیل و موافقت کمیته فنی به مدت ۲ سال تجدید کند.

ابطال نشان

اداره کل موظف است در صورت اطمینان از وقوع یکی از شرایط زیر، بلافاصله نسبت به تشکیل کمیته فنی به منظور ابطال نشان دانش بنیان (دانش نماد) / گواهینامه انطباق اقدام کند:

- ۱- در صورت عدم مراجعه متقاضی جهت تجدید نشان دانش بنیان (دانش نماد) / گواهینامه انطباق در موعد مقرر و انقضای تاریخ اعتبار پروانه دانش نماد.
- ۲- هر گونه تبلیغات گمراه کننده و استفاده سوء از نشان دانش بنیان (دانش نماد) / گواهینامه انطباق.
- ۳- در صورت احراز تداوم عدم انطباق محصول با الزامات استانداردهای یا ویژگی (های) اظهار شده و پس از یک مرحله اخطار به دارنده نشان دانش بنیان (دانش نماد) / گواهینامه انطباق.
- ۴- بر اساس اعلام رسمی معاونت علمی مبنی بر تخطی دارنده نشان دانش بنیان (دانش نماد) / گواهینامه انطباق از قوانین و مقررات ذیربط و صلاحیت شرکتهای دانش بنیان.
- ۵- بر اساس حکم محاکم صالحه.
- ۶- متقاضی از زمان وصول ابلاغ اداره کل مبنی بر ابطال پروانه دانش نماد، مجاز به کاربرد نشان دانش بنیان (دانش نماد) / گواهینامه انطباق نیست.

سامانه تلفنی گویا:

۱۵۱۷

سامانه پیامکی استعمال اصالت پروانه استاندارد:

۱۰۰۱۵۱۷

دفتر آموزش و ترویج استاندارد استان مرکزی

۷- تصویر گواهی یا آگهی رسمی ثبت نام یا علامت تجاری در صورتی که متقاضی اخذ نشان دانش بنیان (دانش نماد) مایل به درج نام یا علامت تجاری در مجوز استفاده از نشان دانش بنیان (دانش نماد) باشد.

۸- اظهاریه عناوین نشانه گذاری محصول با احراز شرایط و ویژگی های هر محصول که توسط متقاضی تعریف و به تایید کارشناس اداره کل مرتبط رسیده باشد.

۹- نتیجه آزمون مربوط به ویژگی های اظهار شده یا موارد مربوط به استاندارد اظهار شده توسط متقاضی، صادره از یکی از آزمایشگاه های تایید صلاحیت شده بر اساس یک استاندارد قابل پذیرش و یا ویژگی های اظهار شده.

یادآوری: نمونه برداری باید توسط شرکت بازرسی دارای پروانه کارشناسی استاندارد در حوزه مربوطه / کارشناس رسمی استاندارد / کارشناس پژوهشگاه استاندارد / کارشناس تخصصی اداره کل استاندارد صورت گیرد

یادآوری ۲: در مورد محصولاتی که مستلزم نحوه اقدام خاص در مراحل بازرسی و نمونه برداری باشند، استانداردها یا دستورالعمل بازرسی و نمونه برداری از آن محصول ملاک عمل است.

یادآوری ۳: آزمون می تواند از نوع حداقل یکی از چهار مورد: ویژگی و کیفیت- عملکرد - کارکرد - ایمنی در راستای عملکرد یا کاربری محصول باشد.

یادآوری ۴: انجام آزمون باید در آزمایشگاه های اداره کل / پژوهشگاه استاندارد / آزمایشگاه های تایید صلاحیت شده صورت پذیرد و در صورت عدم امکان، انجام آزمون باید در آزمایشگاه واحد دانش بنیان (آزمایشگاه همان واحد تولیدی) / یک واحد تولیدی دیگر / مراکز تحقیقاتی - آموزشی با حضور کارشناس تخصصی اداره کل استان / کارشناس پژوهشگاه / شرکت بازرسی (کارشناس دارای پروانه کارشناسی استاندارد در حوزه مربوطه) کارشناس رسمی استاندارد صورت پذیرد.

یادآوری ۵: زمینه فعالیت آزمایشگاه و شرکت بازرسی تایید صلاحیت شده باید منطبق با صنعت محصول دانش بنیان باشد.

۱۰- در مورد خدمت، گزارش بازرسی خدمت، جایگزین نتایج آزمون می شود.

۱۱- چنانچه استاندارد اظهار شده ملی نباشد، ارائه تصویر و ترجمه متن استاندارد اظهار شده ضروری است.

تجدید نشان

• متقاضی باید در صورت تمایل به تجدید نشان دانش بنیان (دانش نماد) / گواهینامه انطباق، حداقل سه ماه پیش از اتمام تاریخ اعتبار نشان دانش بنیان (دانش نماد) / گواهینامه انطباق نسبت به، به

- اظهاریه عناوین نشانه گذاری محصول با احراز شرایط و ویژگی های هر محصول که توسط متقاضی تعریف و به تایید کارشناس مرتبط اداره کل رسیده باشد.
- نتیجه آزمون مربوط به ویژگی (های) اظهار شده یا موارد مربوط به استاندارد اظهار شده توسط متقاضی، صادره از یکی از آزمایشگاه های تایید صلاحیت شده بر اساس یک استاندارد قابل پذیرش و یا ویژگیهای اظهار شده.
- چنانچه استاندارد اظهار شده ملی نباشد، ارائه تصویر و ترجمه متن استاندارد اظهار شده، ضروری است.

روند اخذ نشان دانش بنیان (دانش نماد) / گواهینامه دانش بنیان

صدور اعطای نشان

در خصوص آن بخش از ویژگی های محصول که دارای تاییدیه محصولات دانش بنیان از معاونت علمی می باشند مطابق زیر بندهای این دستورالعمل اقدام می شود.

یادآوری ۱: اگر محصول دانش بنیان مشمول مقررات اجرای اجباری استاندارد است، شرکت دانش بنیان موظف است برای دریافت پروانه کاربرد علامت استاندارد به اداره کل مراجعه کرده و مطابق روش اجرایی صدور، تمدید، تجدید، تعلیق، رفع تعلیق، ابطال و صدور مجدد پروانه کاربرد علامت استاندارد اجباری و تشویقی به شماره مدرک ۲۲۱/۱۳۰ اقدام نماید.

یادآوری ۲: اگر شرکت دانش بنیان الزامات مربوط به دریافت پروانه کاربرد علامت استاندارد اختیاری را داشته باشد و محصول دانش بنیان معرفی شده

دارای استاندارد ملی باشد، در صورت تمایل می تواند برای دریافت کاربرد علامت استاندارد اختیاری مطابق روش اجرایی "صدور، تمدید، تجدید، تعلیق، رفع تعلیق، ابطال و صدور مجدد پروانه کاربرد علامت استاندارد اجباری و تشویقی به شماره مدرک ۲۲۱/۱۳۰ درخواست خود را به اداره نظارت بر اجرای استاندارد استان ارائه نماید.

یادآوری ۳: پروانه کاربرد علامت استاندارد اجباری / اختیاری می تواند به همراه پروانه دانش نماد / گواهینامه انطباق در اختیار متقاضی قرار گیرد.

احراز هویت و ثبت درخواست صدور نشان دانش نماد / گواهینامه انطباق

متقاضی، باید مدارک و مستندات به شرح زیر را به منظور احراز شرایط لازم، به اداره کل ارائه نماید:

۱- درخواست ارزیابی و صدور گواهینامه انطباق یا پروانه دانش نماد طبق کاربرد درخواست صدور گواهینامه انطباق محصول دانش بنیان (KB-COC) / نشان دانش نماد به شماره مدرک ۲۶۴-۱۱۵۰/ک چنانچه محصول بر اساس انطباق با یک استاندارد قابل پذیرش اظهار شود.

۲- درخواست ارزیابی و صدور گواهینامه انطباق طبق کاربرد درخواست صدور گواهینامه محصول دانش بنیان (KB-COP) به شماره مدرک ۲۶۴-۱۱۵۰/ک چنانچه محصول فاقد استاندارد قابل پذیرش باشد و اظهاریه انطباق بر اساس ویژگی ها) شده باشد

یادآوری ۱: برای هر محصول باید کاربرد جداگانه تکمیل و ارائه شود.

یادآوری ۲: استاندارد یا ویژگی اظهار شده باید در راستای عملکرد یا کارکرد اصلی محصول باشد.

۳- معرفی نامه رسمی از معاونت علمی مبنی بر تایید هویت / حقوقی متقاضی، تایید دانش بنیان بودن محصول.

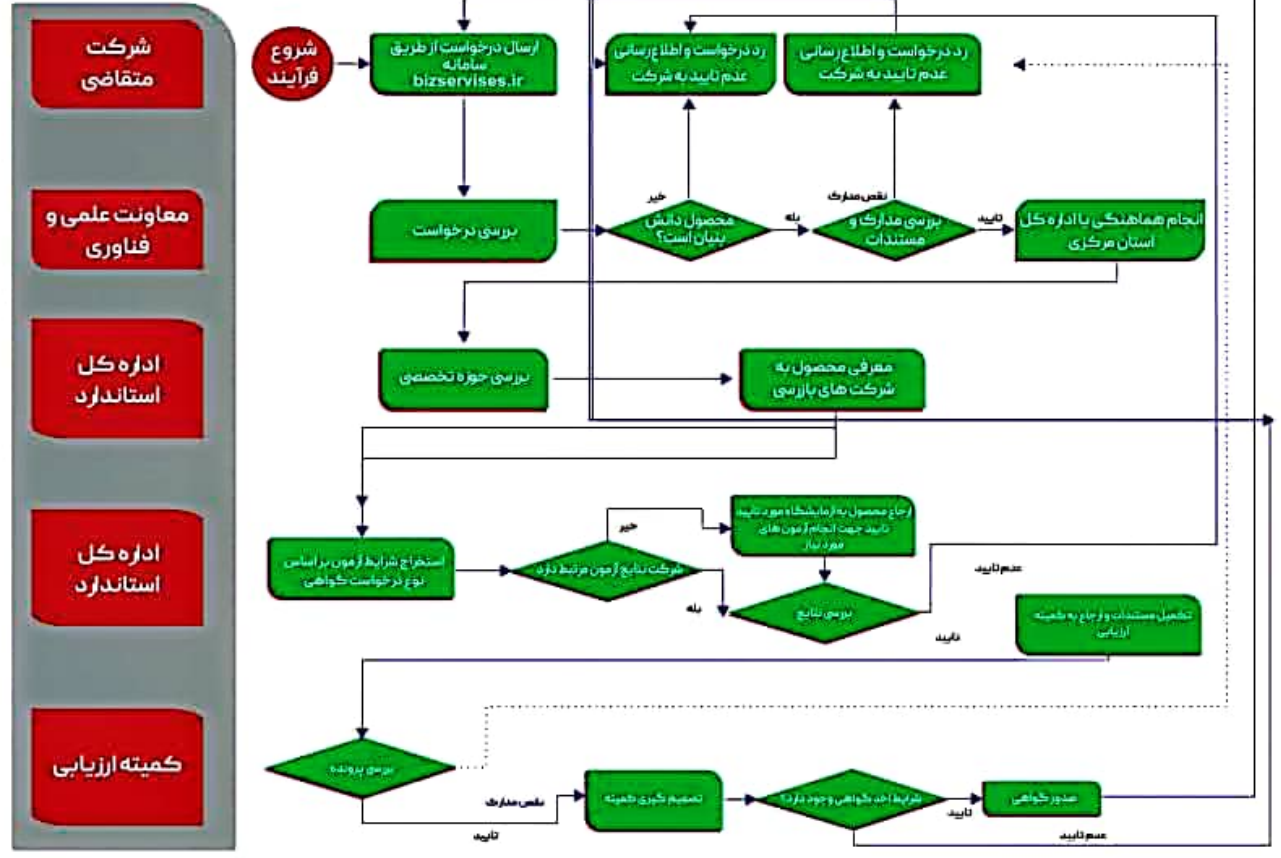
یادآوری: متقاضی حداکثر باید تا ۴۵ روز کاری پس از صدور معرفی نامه معاونت علمی در صورت تمایل به دریافت پروانه دانش نماد به اداره کل مراجعه نماید.

۴- اظهاریه انطباق محصول، بر اساس الزامات مندرج در کاربرد اظهارنامه (اظهاریه) انطباق تامین کننده" به شماره مدرک ۷-۱۱۵۰/۲۶۴/ک

۵- تعهدنامه متقاضی نشان دانش بنیان (دانش نماد) / گواهینامه انطباق تصویر گواهی فعالیت تولیدی یا خدماتی صادره از یک مرجع قانونی (در صورت دارا بودن).

۶- تصویر آگهی تاسیس شرکت و آخرین تغییرات آن، درج شده در روزنامه رسمی در صورتیکه متقاضی گواهینامه انطباق یا نشان دانش بنیان (دانش نماد) بر اساس معرفی نامه معاونت علمی یک شخص حقوقی باشد.

یادآوری: در صورتی که متقاضی شخص حقیقی باشد، ارائه مدارک شناسایی فردی به منظور تطبیق با معرفی نامه معاونت علمی، الزامی است.



- شرکت متقاضی
- معاونت علمی و فناوری
- اداره کل استاندارد
- اداره کل استاندارد
- کمیته ارزیابی