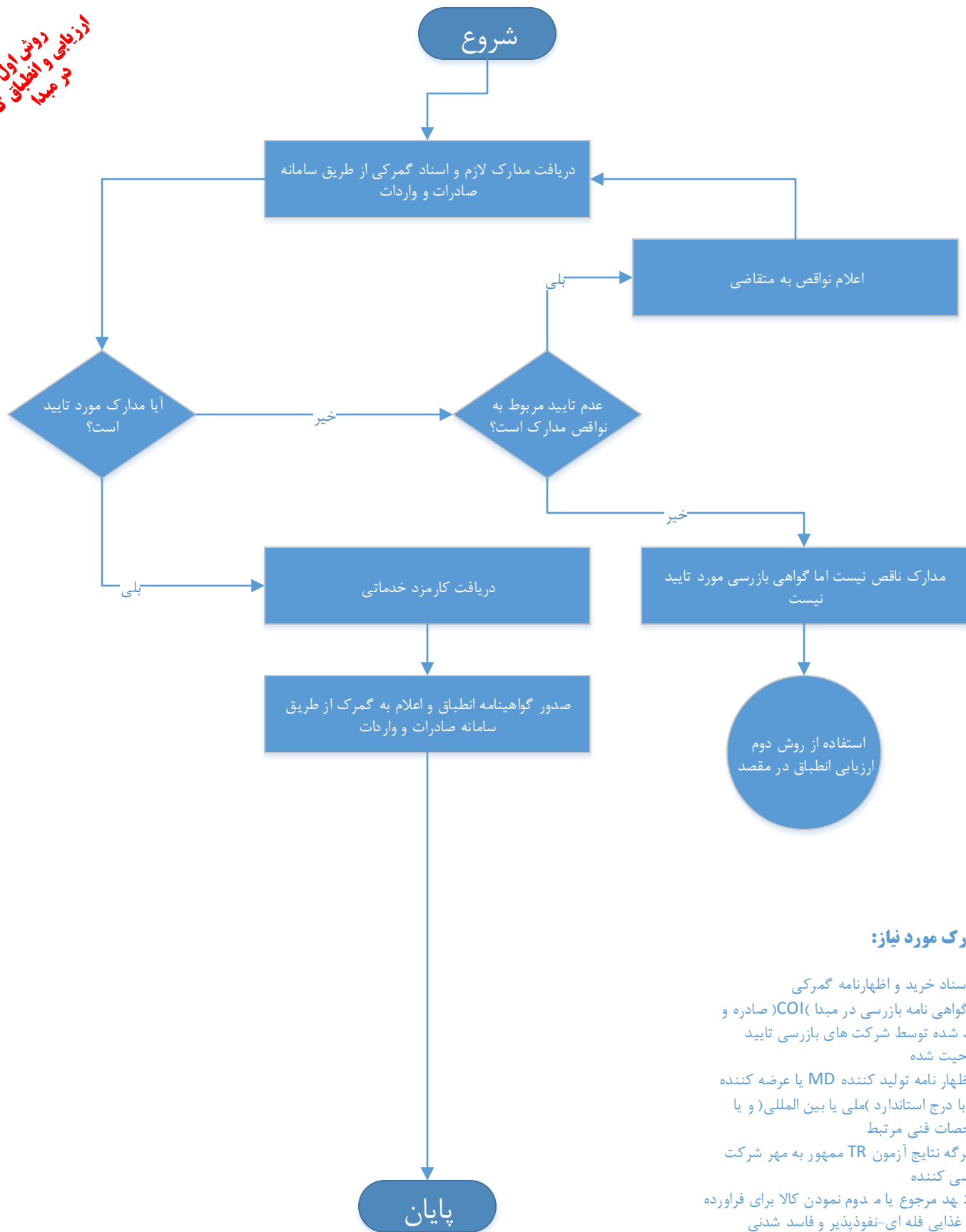


عنوان فرایند: صدور گواهینامه انطباق از طریق ارزیابی کالا در مبدأ (COI)

روش اول
ارزیابی و انطباق کالا
در مبدأ



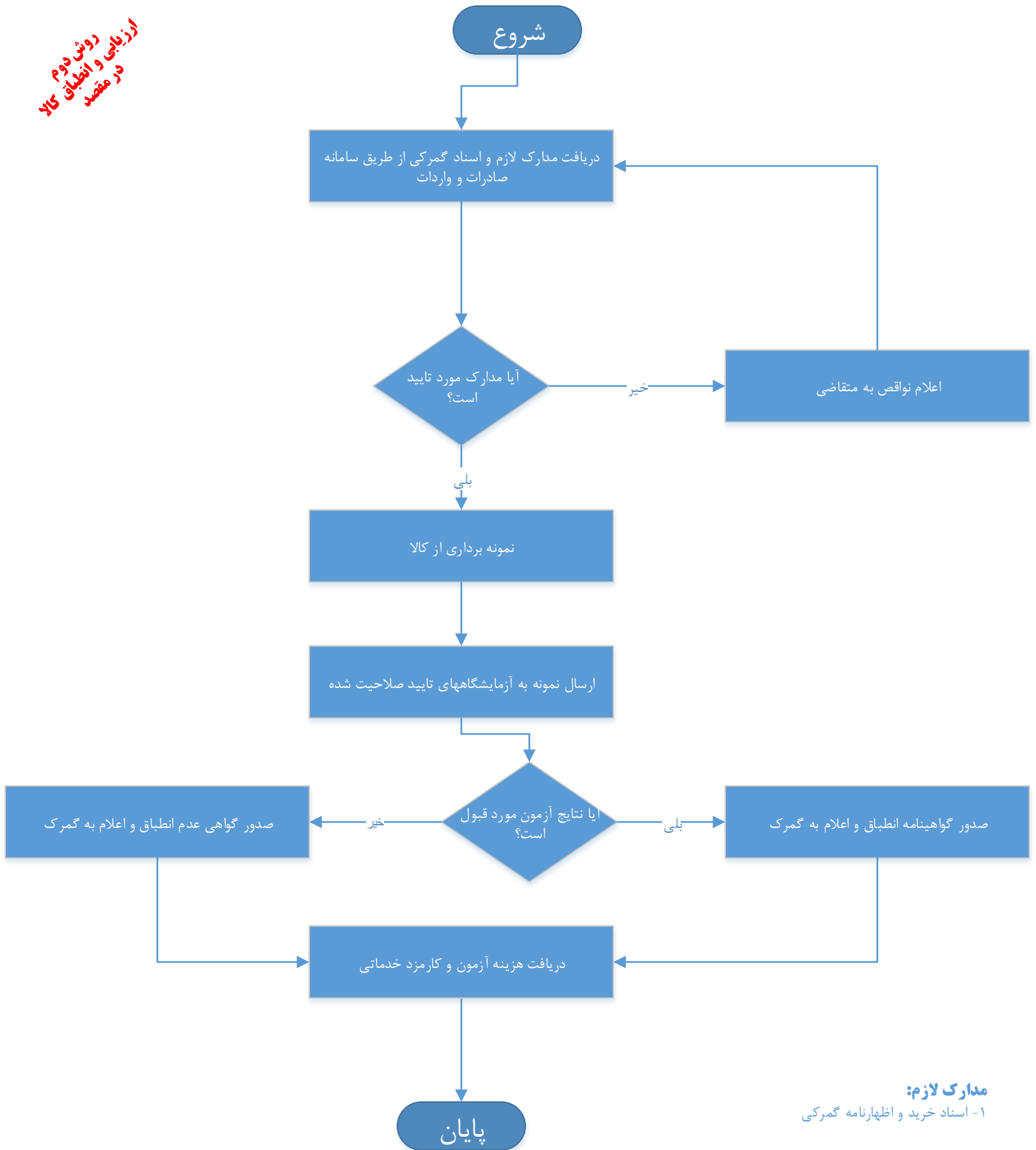
مدارک مورد نیاز:

- ۱- اسناد خرید و اظهارنامه گمرکی
- ۲- گواهی نامه بازرسی در مبدأ (COI) صادره و تایید شده توسط شرکت های بازرسی تایید صلاحیت شده
- ۳- اظهار نامه تولید کننده MD یا عرضه کننده SD با درج استاندارد ملی یا بین المللی (و یا مشخصات فنی مرتبط)
- ۴- برگه نتایج آزمون TR ممهور به مهر شرکت بازرسی کننده
- ۵- ت هتد مرجوع یا م دوم نمودن کالا برای فرآورده های غذایی فله ای-نفوذپذیر و فاسد شندی

مدت زمان انجام این فرایند از زمان دریافت مدارک ۱ روز کاری می باشد

عنوان فرایند: صدور گواهینامه انطباق در مقصد از طریق ارسال نمونه به آزمایشگاه تایید صلاحیت شده

روش دوم
ارزیابی و انطباق کالا
در مقصد



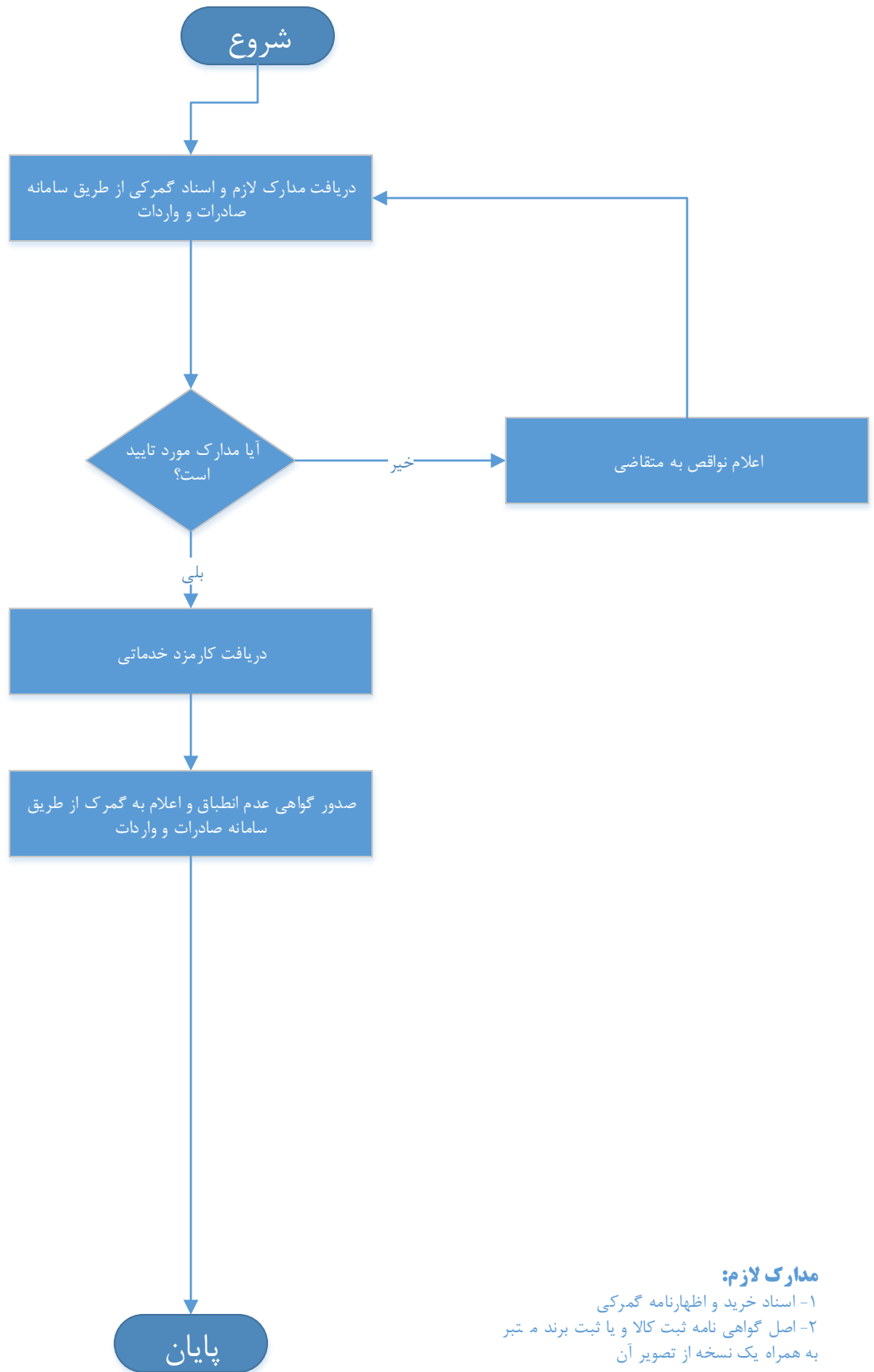
مدارک لازم:

۱- اسناد خرید و اظهارنامه گمرکی

مدت زمان انجام این فرایند از زمان دریافت نتیجه آزمون ۱ روز کاری می باشد

عنوان فرایند: صدور گواهینامه انطباق از طریق ثبت کالا (COR)

ارزیابی انطباق یا ثبت روش سوم



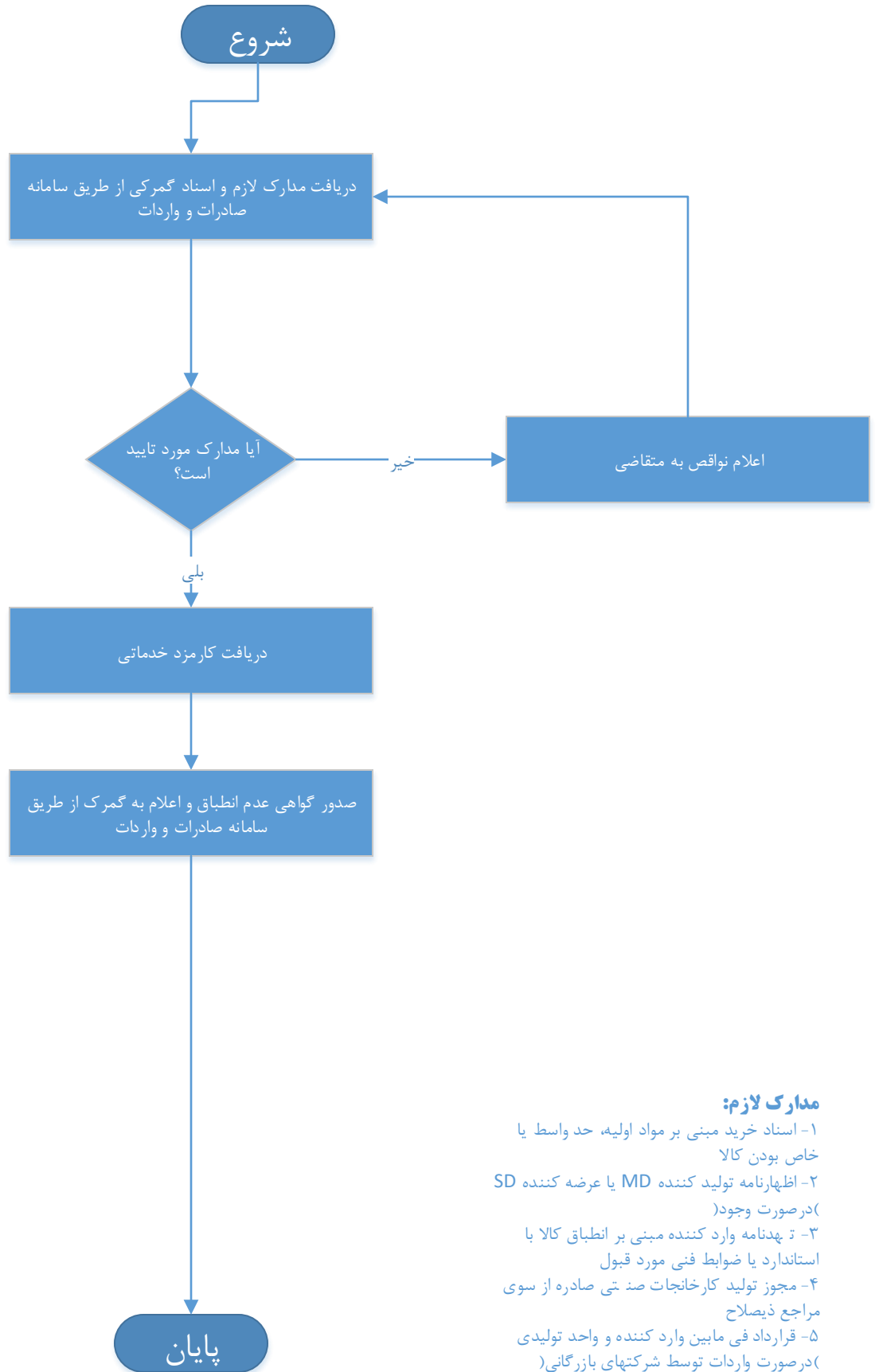
مدارک لازم:

- ۱- اسناد خرید و اظهارنامه گمرکی
- ۲- اصل گواهی نامه ثبت کالا و یا ثبت برند متبر به همراه یک نسخه از تصویر آن

مدت زمان انجام این فرایند از زمان دریافت مدارک ۱ روز کاری می باشد

عنوان فرایند: صدور گواهینامه انطباق کالاهای خاص

روش چهارم
روش ارزیابی انطباق کالاهای خاص



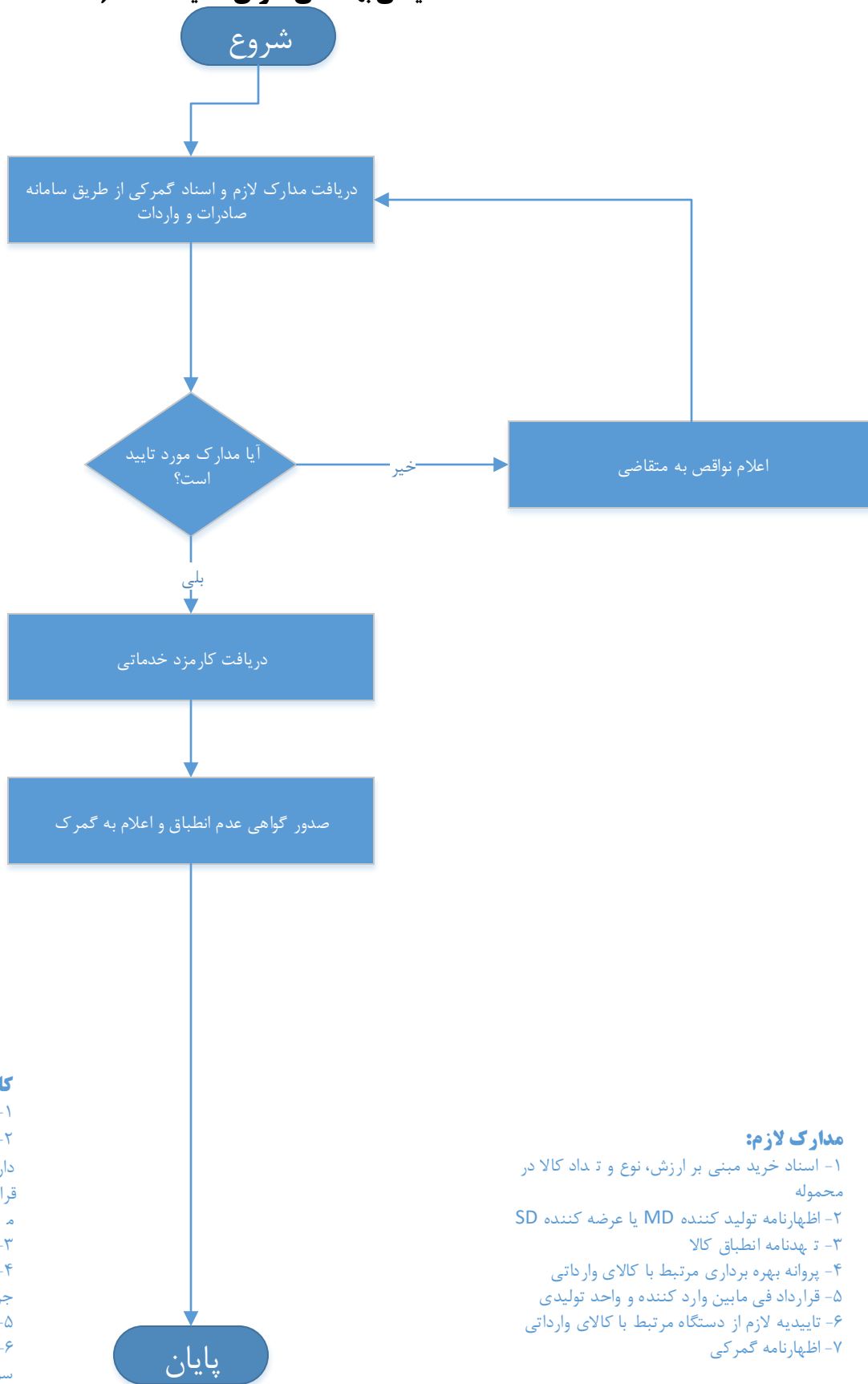
مدارک لازم:

- ۱- اسناد خرید مبنی بر مواد اولیه، حد واسط یا خاص بودن کالا
- ۲- اظهارنامه تولید کننده MD یا عرضه کننده SD (در صورت وجود)
- ۳- ت هدا نامه وارد کننده مبنی بر انطباق کالا با استاندارد یا ضوابط فنی مورد قبول
- ۴- مجوز تولید کارخانجات صنعتی صادره از سوی مراجع ذیصلاح
- ۵- قرارداد فی مابین وارد کننده و واحد تولیدی (در صورت واردات توسط شرکتهای بازرگانی)

مدت زمان انجام این فرایند از زمان دریافت مدارک ۱ روز کاری می باشد

عنوان فرایند: صدور گواهینامه انطباق از طریق سایر) به غیر از کالاهایی که به لحاظ ایمنی بهداشتی دارای اهمیت هستند)

روش پنجم سایر کالاهایی که به لحاظ ایمنی و بهداشتی دارای اهمیت است)



کالاهای مشمول این روش:

- ۱- وارداتی از طریق پیله وری
- ۲- بصورت قطعات منفصله CKD برای خودروسازان دارای سیستم COP شرکت های بازرگانی با ارائه قرارداد با واحد تولیدی، نمایندگی های مجاز مرفی شده
- ۳- قطعات یدکی خودروهای وارداتی
- ۴- ماشین آلات مستعمل راهسازی، مدنی و جرثقیل های متحرک
- ۵- قطعات آسانسورهای وارداتی
- ۶- دارای تاییدیه دستگاههای مرتبط اعلام شده از سوی سازمان
- ۷- دارای تاییدیه از کمیته فنی استانی

مدارک لازم:

- ۱- اسناد خرید مبنی بر ارزش، نوع و تعداد کالا در محموله
- ۲- اظهارنامه تولید کننده MD یا عرضه کننده SD
- ۳- تپهدنامه انطباق کالا
- ۴- پروانه بهره برداری مرتبط با کالای وارداتی
- ۵- قرارداد فی مابین وارد کننده و واحد تولیدی
- ۶- تاییدیه لازم از دستگاه مرتبط با کالای وارداتی
- ۷- اظهارنامه گمرکی

مدت زمان انجام این فرایند از زمان دریافت مدارک ۱ روز کاری می باشد